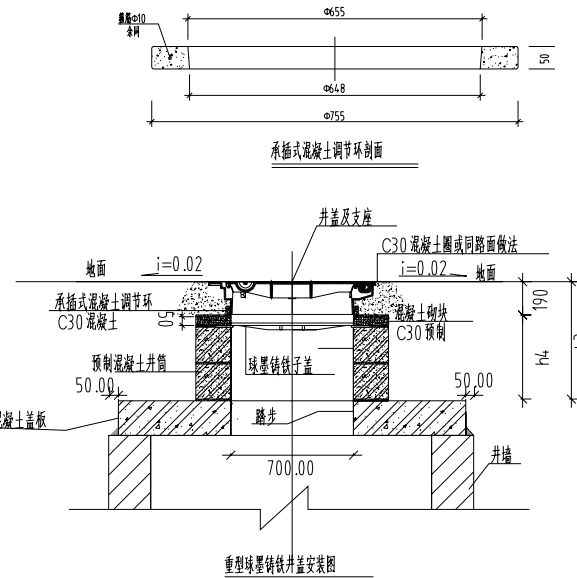
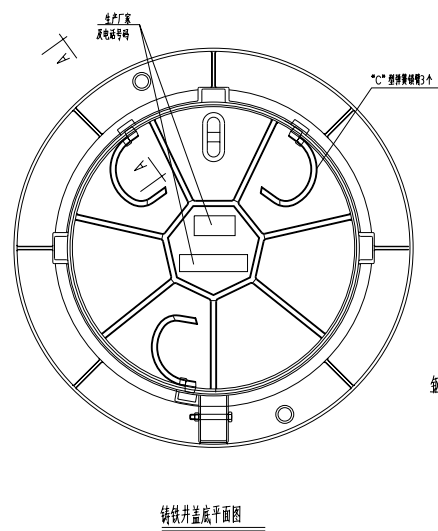
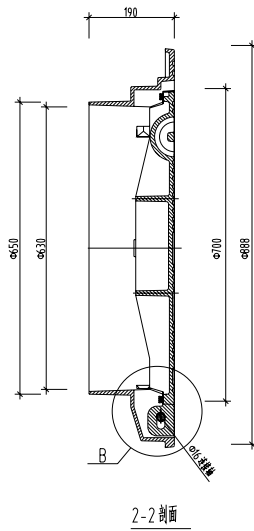
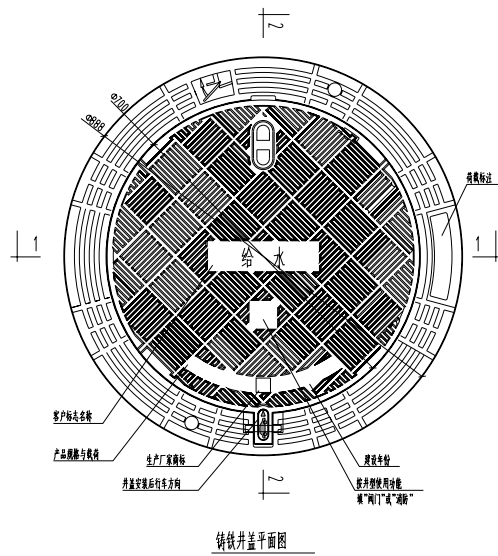


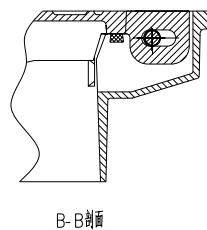
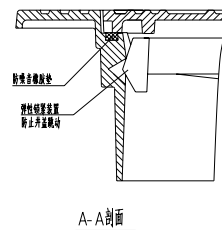
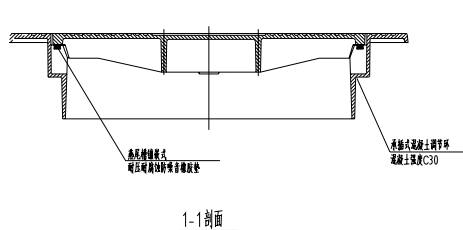
专业	姓名	签名	专业	姓名	签名	专业	姓名	签名
建筑	陈金合	陈金合	电气	陈金合	陈金合	海防	陈金合	陈金合
结构	陈金合	陈金合	自设	陈金合	陈金合	园林	陈金合	陈金合
给排水	陈金合	陈金合	暖通	陈金合	陈金合	岩土	陈金合	陈金合



注:预制混凝土井筒高度 $h_4$ ,最小高度为490mm; $h_3$ 最小高度680mm,井筒高度可根据现场实际情况调整。

说明

1. 本图根据国家建筑标准设计图集《单层、双层井盖及踏步(2015年合订本)》(S501-1~2)及国家标准《检查井盖》(GB/T 23858-2009),并结合福州市实际情况设计;主要适用于沥青路面市政给排水管道工程的检修井。构筑物的各种出入口可参照使用。
2. 本图中的井盖为重型球墨铸铁井盖,根据《检查井盖》(GB/T 23858-2009)承载力:不低于400 kN,适用于沥青路面的行车道、停车场等场所。
3. 设计荷载等级:重型、D级。
4. 根据《单层、双层井盖及踏步(2015年合订本)》(S501-1~2),子盖(指下层井盖,余同)设计荷载:外压荷载应不小于34 kN;
5. 材料:井盖及子盖均采用球墨铸铁(QT 500-7)。
6. 重量:重型井盖总重量 $\geq 110$  kg;子盖 $\geq 15$  kg。
7. 外观:平面尺寸应平整,上下两面应平整;铸铁件不得有裂纹、冷隔、缩孔、夹渣等影响铸件使用性能的铸造缺陷。
8. 井盖、子盖、支座的所有尺寸及重量除满足本图要求外,还应不低于《单层、双层井盖及踏步(2015年合订本)》(S501-1~2)、《检查井盖》(GB/T 23858-2009)以及《球墨铸铁件》(GB/T 1348-2009)的最低要求。
9. 井盖防噪音橡胶垫(避震圈)与井盖底部应连接牢固平整。防噪音橡胶垫采用混合调节型氯丁二烯橡胶,其材料应满足《混合调节型氯丁二烯橡胶 CR321、CR322》(GB/T 15257-2008)优等品的要求。
10. 井盖及子盖支座防腐做法:热浸沥青。
11. 调节环厚度不小于5 cm。
12. 井盖、子盖与支座应根据直径、承载力及材质一致配套使用,其它材料、加工、质量、施工、安装及维护等技术要求和试验方法均应符合《单层、双层井盖及踏步(2015年合订本)》(S501-1~2)及《检查井盖》(GB/T 23858-2009)的规定。



 <b>福州城建设计研究院有限公司</b> Fuzhou City Construction Design Research Institute Co., Ltd.	图签号用表:	工程名称:	工程名称:	子项名称:	图名:				
		工程名称:	工程名称:	子项名称: 重型球墨铸铁井盖大样图 (适用于车行道下及非机动车道)	图名				
	图签号用表:	工程名称:	工程名称:	子项名称: 重型球墨铸铁井盖大样图 (适用于车行道下及非机动车道)	图名				
	图签号用表:	工程名称:	工程名称:	子项名称: 重型球墨铸铁井盖大样图 (适用于车行道下及非机动车道)	图名				